

СОГЛАСОВАНО
Председатель Совета министров
Республики Крым

Ю.М. Гоцанюк

АКТ
Обследования зеленых насаждений

22.08.2023 года

пгт. Куйбышево

Комиссией в составе:

Казицин Владимир Вячеславович – начальника управления государственного контроля (надзора) Центрально-Крымского региона - старший государственный инспектор Республики Крым;

Щодрак Лариса Викторовна - глава администрации Куйбышевского сельского поселения;

Бабкова Виктория Николаевна – заместитель главы администрации Куйбышевского сельского поселения;

Поздник Елена Александровна - ведущий специалист в секторе по вопросам финансов и бухгалтерского учета администрации Куйбышевского сельского поселения;

Манченко Татьяна Михайловна – заведующий сектором по вопросам предоставления муниципальных услуг администрации Куйбышевского сельского поселения.

Руководствуясь Федеральными законами «Об охране окружающей среды» от 10.01.2002 №7-ФЗ, «Об общих принципах организации местного самоуправления в Российской Федерации» от 06.10.2003 №131-ФЗ, Закон Республики Крым «О растительном мире» от 25.12.2014 №50-ЗРК/2014, Регламентом предоставления муниципальной услуги «Выдача разрешения на снос или пересадку зеленых насаждений» от 08.04.2015 №39 (с изменениями), Положением о порядке сноса зеленых насаждений и определения размера возмещения восстановительной стоимости за снос зеленых насаждений на территории МО Куйбышевское сельское поселение, утвержденным постановлением администрации Куйбышевского сельского поселения Бахчисарайского района Республики Крым от 24.05.2018 №269, Положение об удалении аварийных деревьев, представляющих угрозу жизни, здоровью, имуществу граждан и организаций на территории Куйбышевского сельского поселения Бахчисарайского муниципального района, утвержденным постановлением администрации Куйбышевского сельского поселения Бахчисарайского района Республики Крым от 18.05.2015 №60 (с изменениями), с целью предупреждения возникновения несчастных случаев, чрезвычайных происшествий возможных в результате падения деревьев, расположенных в с. Малое Садовое придорожная полоса трассы Бахчисарай-Ялта (на границе с участком по ул. Хрусталева, 26) и на общественной территории у магазина, расположенного по ул. Хрусталева, 38, а также с целью организации благоустройства территории Куйбышевского сельского поселения.

В результате визуального осмотра указанных территорий с выходом на место установлено:

На земельном участке, расположенном в границах кадастрового квартала:

90:01:020801 определенный картой (планом) объекта землеустройства, на территории Куйбышевского сельского поселения, возле магазина, расположенного по ул. Хрусталева, 38, с. Малое Садовое, на территории общего пользования, земельный участок с кадастровым номером: 90:01:020401:1337, расположены деревья хвойной породы – сосна-1-й участок;

90:01:020801 определенный картой (планом) объекта землеустройства, на территории Куйбышевского сельского поселения, возле придорожной полосы трассы Бахчисарай-Ялта

с. Малое Садовое, который граничит с земельным участком с кадастровым номером: 90:01:000000:2536 по адресу ул. Хрусталева, 26, расположены деревья хвойной породы – сосна- 2-й участок.

Из соображения безопасности, в целях предупреждения возможного травмирования людей, в том числе детей, животных, автотранспортных средств, в результате падения деревьев.

Таблица 1. Инвентарный список зеленых насаждений

Таблица 1. Инвентарный список зеленых насаждений					
№	Порода дерева	Кол-во	Параметры		Состояние
			D (см)	H	
1.Первый участок					
1	Деревья хвойной породы (С)	3 шт.	50-80 см	7-10 м	Перестойный возраст с признаками отсыхания веток, аварийные , градус наклона одного из деревьев 75. Не представляют экологической и эстетической ценности.
2.Второй участок					
2	Деревья хвойной породы (С)	3 шт.	50-80 см	10-15 м	Перестойный возраст с признаками отсыхания веток, аварийные . Не представляют экологической и эстетической ценности.

С – сосна.

Таблица 2. Суммарное количество зеленых насаждений

п.п	Породный состав насаждений	1-й участок, 2-й участок,
1	Хвойные, всего	6 шт.

На основании вышеперечисленного комиссией принято решение:

1. Обследованные зеленые насаждения, произрастающие на земельном участке:

1.1. с кадастровыми номерами 90:01:020401:1337, расположенные в с. Малое Садовое по ул. Хрусталева, возле Магазина, расположенного по адресу: с. Малое Садовое по ул. Хрусталева, 38, на территории Куйбышевского сельского поселения: С – сосна в количестве 3 шт.;

1.2. в границах кадастрового квартала: 90:01:020801 расположенные в с. Малое Садовое по ул. Хрусталева, возле придорожной полосы трассы Бахчисарай-Ялта, который граничит с земельным участком с кадастровым номером: 90:01:000000:2536 по адресу ул. Хрусталева, 26, на территории Куйбышевского сельского поселения: С – сосна в количестве 3 шт.

подлежат спосу с целью предупреждения возникновения несчастных случаев, чрезвычайных происшествий возможных в результате падения деревьев.

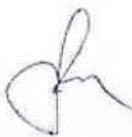
2. В ходе обследования производилось фото съемка деревьев.

Приложение:

Фотографии деревьев : 1, 2 – 1 участок; 3,4 – 2 участок.

Обследование произведено комиссией в составе:

Казицин В.В.



Начальник управления
государственного контроля (надзора)
Центрально-Крымского региона - старший
государственный инспектор Республики
Крым;

Щодрак Л.В.



глава администрации Куйбышевского
сельского поселения Бахчисарайского
района

Бабкова В.Н.



заместитель главы администрации
Куйбышевского сельского поселения
Бахчисарайского района

Поздник Е.А.

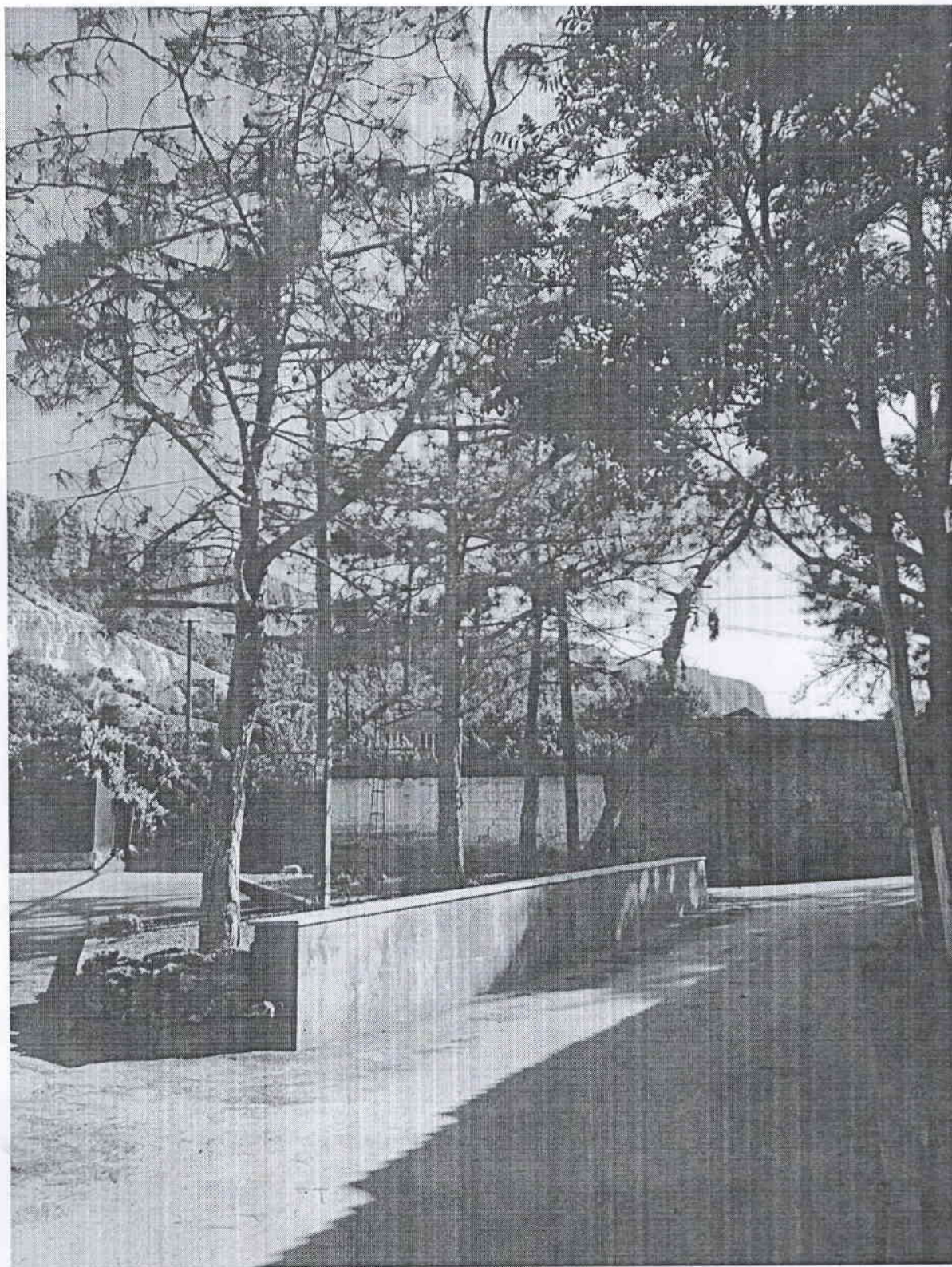


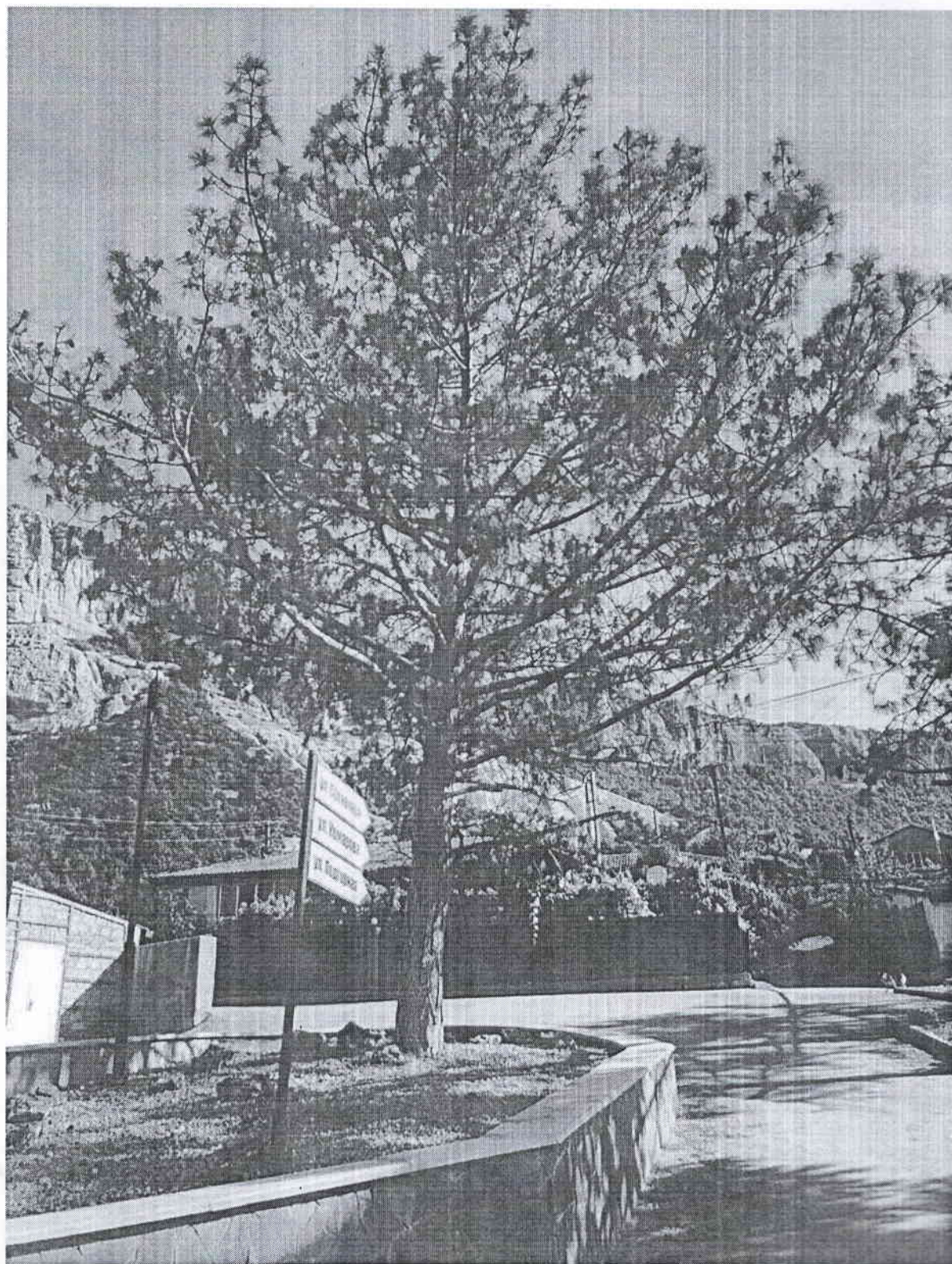
ведущий специалист в секторе по
вопросам финансов и бухгалтерского учета
администрации Куйбышевского сельского
поселения;

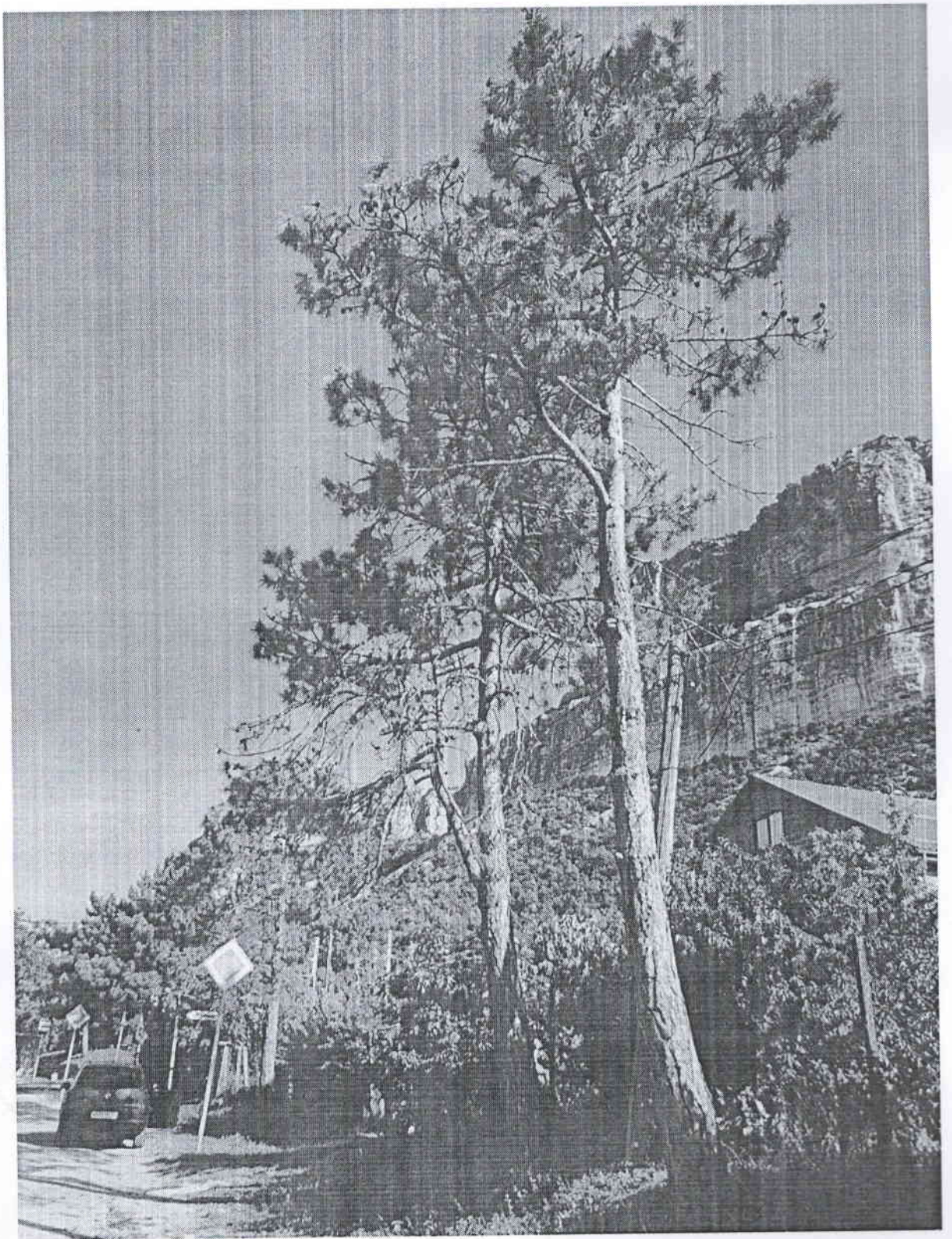
Манченко Т.М.



заведующий сектором по вопросам
предоставления муниципальных услуг
администрации Куйбышевского сельского
поселения.





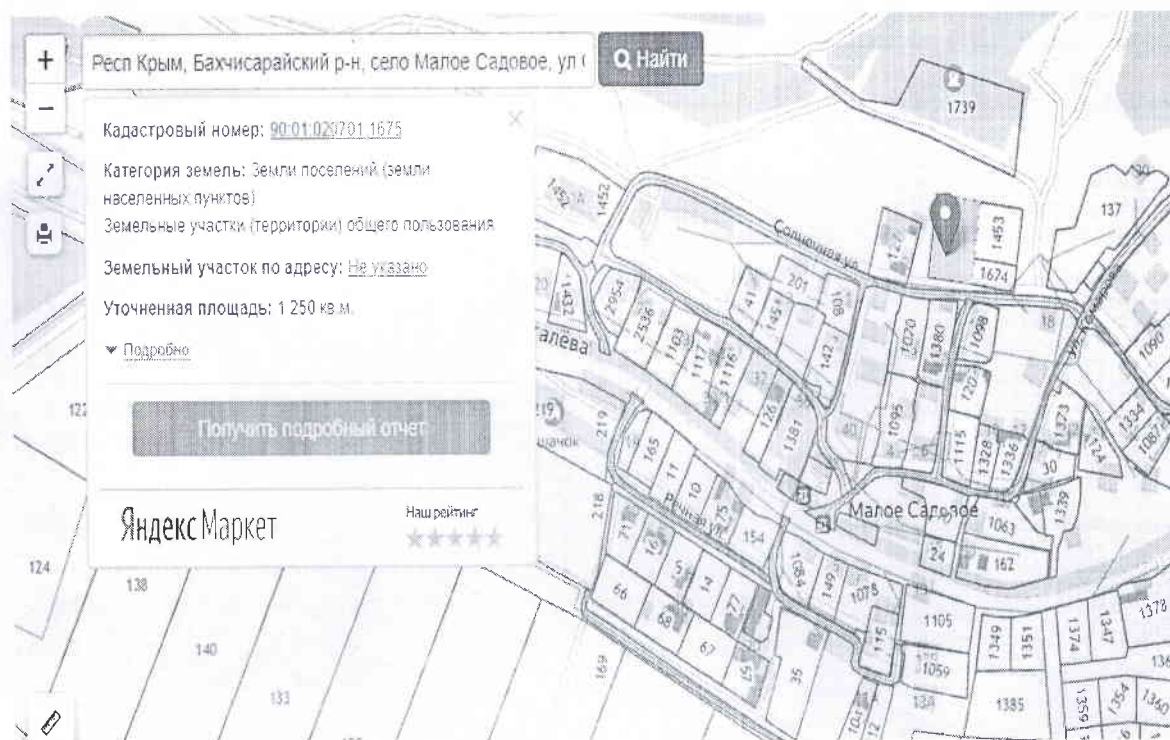




Карта-схема

размещения зеленых насаждений, согласно компенсационного озеленения территории в с. Малое Садовое, ул. Солнечная, Бахчисарайского района (детская площадка) в связи со спилом аварийных деревьев

25.07.2023



Список растений для компенсации озеленения территории

№	Название растений, русское (латынь)	Стандарты квадратных комов (м)	Кол-во растений (шт)	Месторасположения озеленения
1	Конский каштан обыкновенный (лат. <i>Aesculus hippocastanum</i>)	0,8*0,8*0,5	6	с. Малое Садовое, ул. Солнечная (детская площадка)

Глава администрации
Куйбышевского сельского поселения

Л.В. Щодрак