

СОГЛАСОВАНО  
Председатель Совета министров  
Республики Крым

Ю.М. Гоцанюк

АКТ  
Обследования зеленых насаждений

22.08.2023 года

пгт. Куйбышево

Комиссией в составе:

Казицин Владимир Вячеславович – начальника управления государственного контроля (надзора) Центрально-Крымского региона - старший государственный инспектор Республики Крым;

Щодрак Лариса Викторовна - глава администрации Куйбышевского сельского поселения;

Бабкова Виктория Николаевна – заместитель главы администрации Куйбышевского сельского поселения;

Поздник Елена Александровна - ведущий специалист в секторе по вопросам финансов и бухгалтерского учета администрации Куйбышевского сельского поселения;

Манченко Татьяна Михайловна – заведующий сектором по вопросам предоставления муниципальных услуг администрации Куйбышевского сельского поселения.

Руководствуясь Федеральными законами «Об охране окружающей среды» от 10.01.2002 №7-ФЗ, «Об общих принципах организации местного самоуправления в Российской Федерации» от 06.10.2003 №131-ФЗ, Закон Республики Крым «О растительном мире» от 25.12.2014 №50-ЗРК/2014, Регламентом предоставления муниципальной услуги «Выдача разрешения на снос или пересадку зеленых насаждений» от 08.04.2015 №39 (с изменениями), Положением о порядке сноса зеленых насаждений и определения размера возмещения восстановительной стоимости за снос зеленых насаждений на территории МО Куйбышевское сельское поселение, утвержденным постановлением администрации Куйбышевского сельского поселения Бахчисарайского района Республики Крым от 24.05.2018 №269, Положение об удалении аварийных деревьев, представляющих угрозу жизни, здоровью, имуществу граждан и организаций на территории Куйбышевского сельского поселения Бахчисарайского муниципального района, утвержденным постановлением администрации Куйбышевского сельского поселения Бахчисарайского района Республики Крым от 18.05.2015 №60 (с изменениями), с целью предупреждения возникновения несчастных случаев, чрезвычайных происшествий возможных в результате падения деревьев, расположенных в с. Танковое придорожная полоса трассы Бахчисарай-Ялта (на границе с участком по ул. Ялтинская, 14), на детской площадке, расположенной на земельном участке с кадастровым номером 90:01:020601:569 по ул. Мичурина, и по улице Гагарина на границе земельного участка с кадастровым номером: 90:01:020701:1369, напротив дома под №3 по ул. Гагарина, а также с целью организации благоустройства территории Куйбышевского сельского поселения.

В результате визуального осмотра указанных территорий с выходом на место установлено:

На земельном участке, расположенном в границах кадастрового квартала:

90:01:020601 определенный картой (планом) объекта землеустройства, на территории Куйбышевского сельского поселения, возле придорожной полосы трассы Бахчисарай-Ялта с. Танковое, которая граничит с земельным участком с кадастровым номером: 90:01:020601:125 по адресу ул. Ялтинская.14, расположено многоствольное ветвистое дерево– алыча- 1-й участок;

90:01:020701 определенный картой (планом) объекта землеустройства, на территории Куйбышевского сельского поселения, на границе с земельным участком с кадастровым номером: 90:01:020701:1369 в с. Танковое, расположены сухие деревья, предположительно лиственной породы – **2-й участок**;

90:01:020601 определенный картой (планом) объекта землеустройства, на территории Куйбышевского сельского поселения в с. Танковое на земельном участке с кадастровым номером: 90:01:020601:569 по ул. Мичурина, на территории Детской площадки, расположены деревья хвойной породы – сосна- **3-й участок**.

Из соображения безопасности, в целях предупреждения возможного травмирования людей, в том числе детей, животных, автотранспортных средств, в результате падения деревьев.

**Таблица 1. Инвентарный список зеленых насаждений**

Таблица 1. Инвентарный список зеленых насаждений					
№	Порода дерева	Кол-во	Параметры		Состояние
			D (см)	H	
1.Первый участок					
1	Плодовое деревянистое растение (А)	1 шт.	30-40 см	5-7 м	Многоствольное ветвистое дерево с признаками отсыхания одного ствола и веток, аварийное.
2.Второй участок					
2	Деревья, предположительно, лиственной породы (Л)	6 шт.	10-20 см	5-7 м	Сухие, аварийные.
3.Третий участок					
3	Деревья, хвойной породы (С)	3 шт.	40-50 см	15-20 м	Одно дерево с признаками отсыхания веток, аварийное. Два дерева в неудовлетворительном состоянии, с признаками отсыхания веток, аварийные.

А-алыча, Л- лиственные, С – сосна.

**Таблица 2. Суммарное количество зеленых насаждений**

п.п	Породный состав насаждений	1-й участок, 2-й участок,3-й участок
1	Плодовое деревянистое растение, лиственные, хвойные, всего	10 шт.

На основании вышеперечисленного комиссией принято решение:

1. Обследованные зеленые насаждения, произрастающие на земельном участке:
  - 1.1. граничащим с земельным участком с кадастровым номером: **90:01:020601:125** по адресу ул. Ялтинская.14, на территории Куйбышевского сельского поселения:

**А – алыча в количестве 1 ствол - 1 шт.;**

**1.2.** в границах кадастрового квартала: 90:01:020701, на границе с земельным участком с кадастровым номером: **90:01:020701:1369**, расположенного по ул. Гагарина, с. Танковое, на территории Куйбышевского сельского поселения: **Л – предположительно лиственные (сухие) в количестве 6 шт.;**

**1.3.** в границах кадастрового квартала: 90:01:020601, в с. Танковое на земельном участке с кадастровым номером: **90:01:020601:569** по ул. Мичурина, на территории Детской площадки, на территории Куйбышевского сельского поселения: **С – сосна в количестве 1 шт.,**

**подлежат сносу с целью предупреждения возникновения несчастных случаев, чрезвычайных происшествий возможных в результате падения деревьев.**

**1.4.** в границах кадастрового квартала: 90:01:020601, в с. Танковое на земельном участке с кадастровым номером: **90:01:020601:569** по ул. Мичурина, на территории Детской площадки, на территории Куйбышевского сельского поселения: **С – сосна в количестве 2 шт.,**

**подлежат санитарной обрезке сухих веток, с целью предупреждения возникновения несчастных случаев, чрезвычайных происшествий возможных в результате падения веток.**

**2.** В ходе обследования производилось фото съемка деревьев.

Приложение:

Фотографии деревьев: 1 – 1 участок; 2,3,4,5 – 2 участок; 6,7 – 3 участок.

Обследование произведено комиссией в составе:

Казицин В.В.



Начальник управления  
государственного контроля (надзора)  
Центрально-Крымского региона - старший  
государственный инспектор Республики  
Крым;

Щодрак Л.В.



глава администрации Куйбышевского  
сельского поселения Бахчисарайского  
района

Бабкова В.Н.



заместитель главы администрации  
Куйбышевского сельского поселения  
Бахчисарайского района

Поздник Е.А.



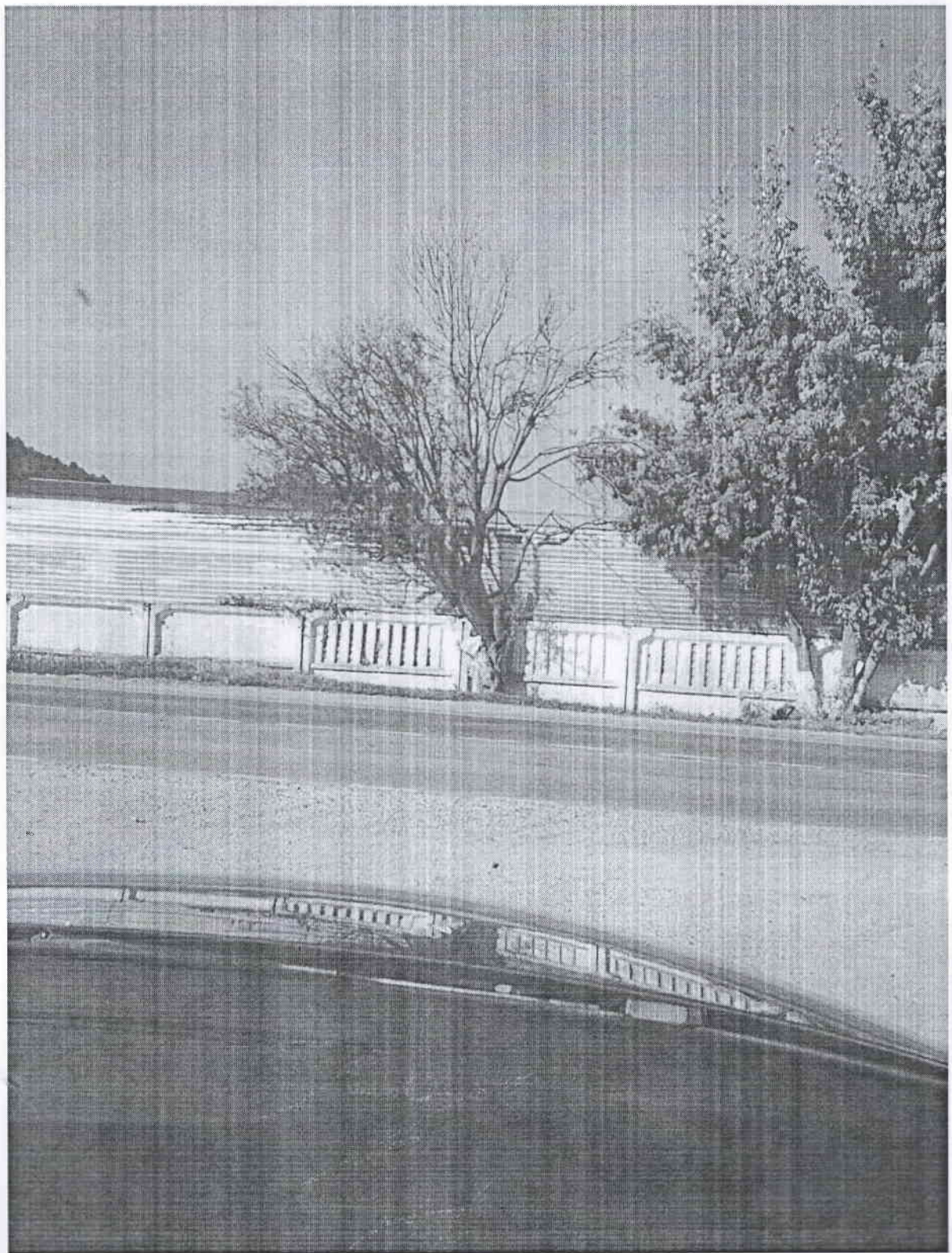
ведущий специалист в секторе по  
вопросам финансов и бухгалтерского учета  
администрации Куйбышевского сельского  
поселения;

Манченко Т.М.



заведующий сектором по вопросам  
предоставления муниципальных услуг  
администрации Куйбышевского сельского  
поселения.

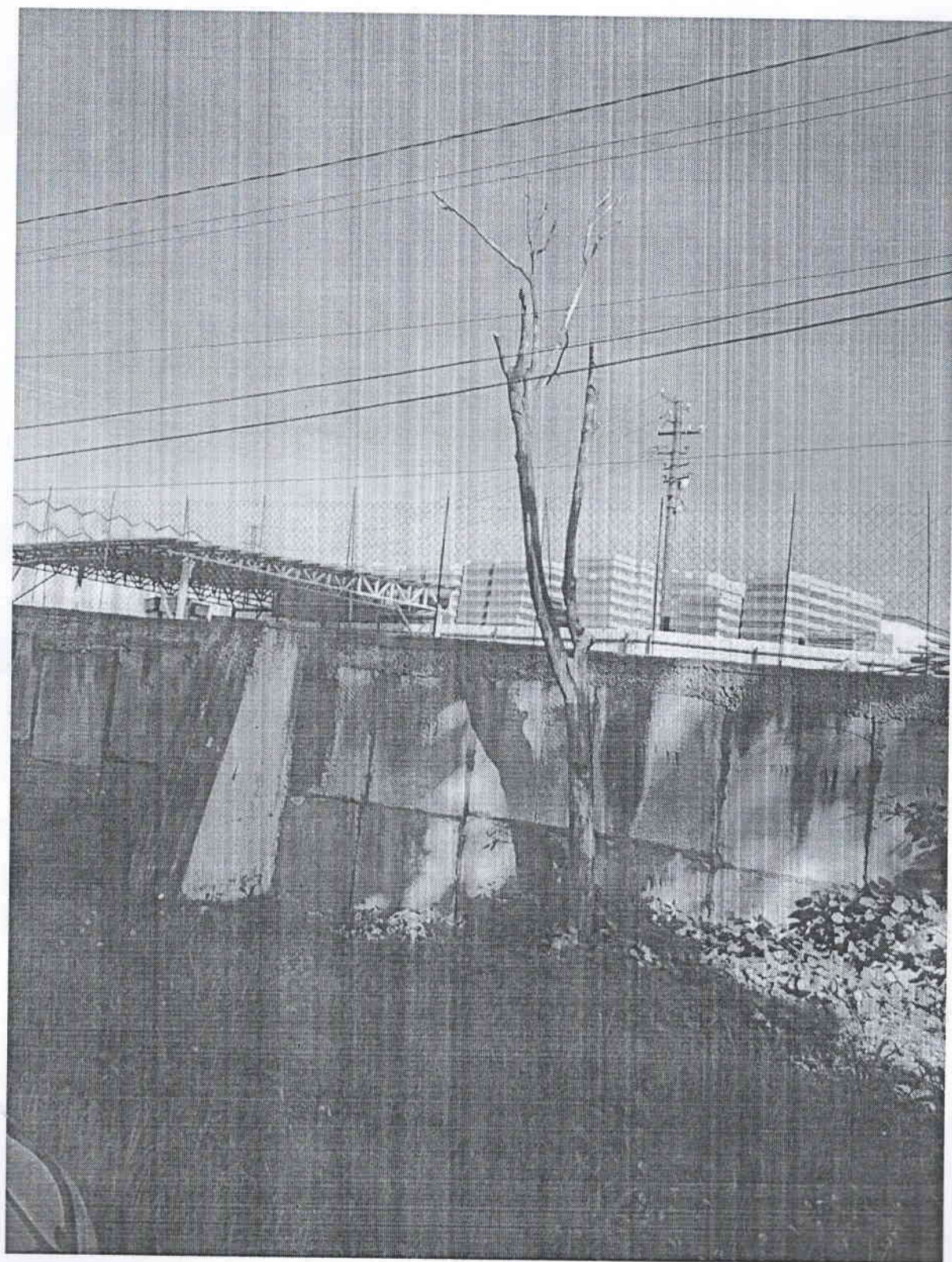




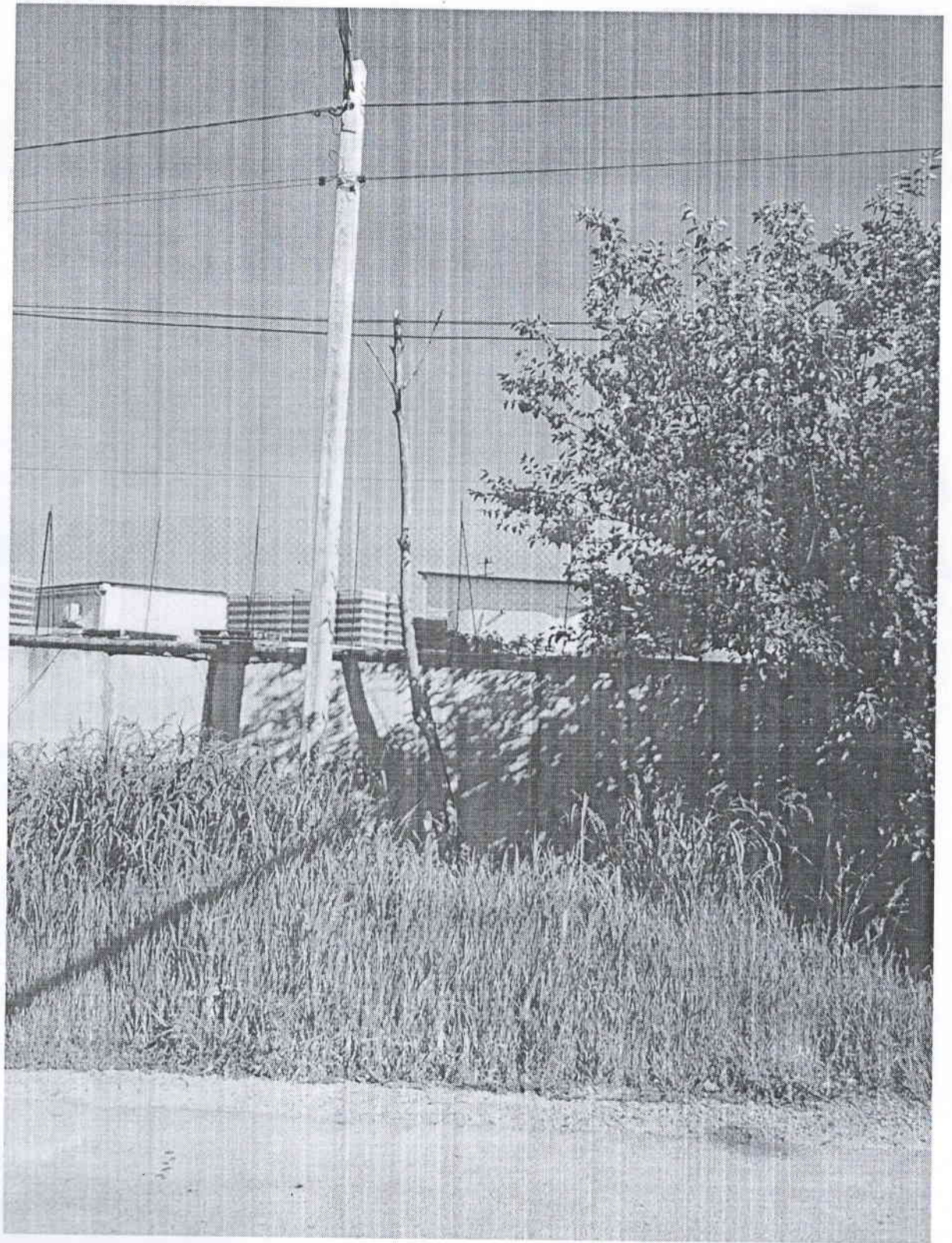




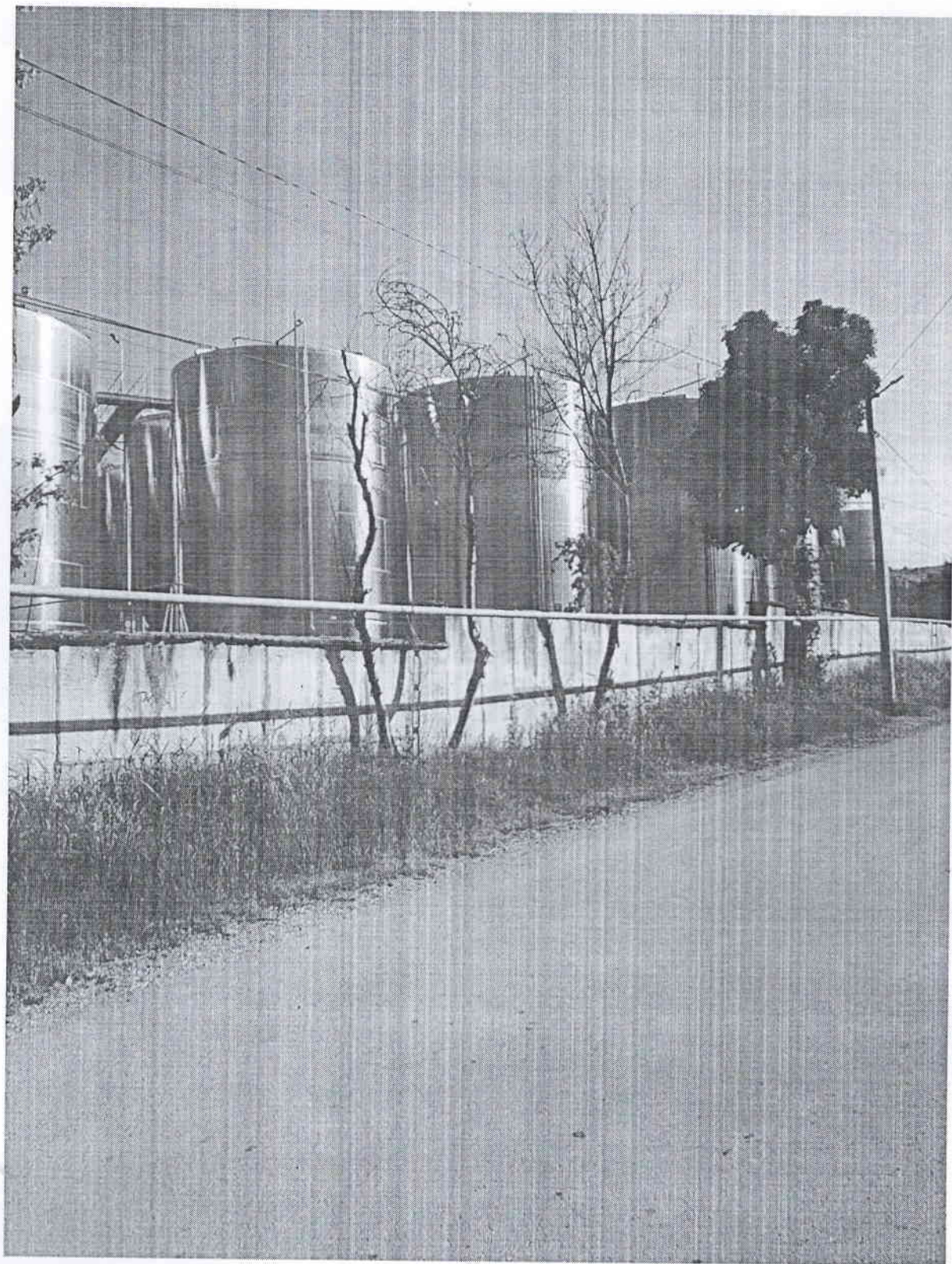




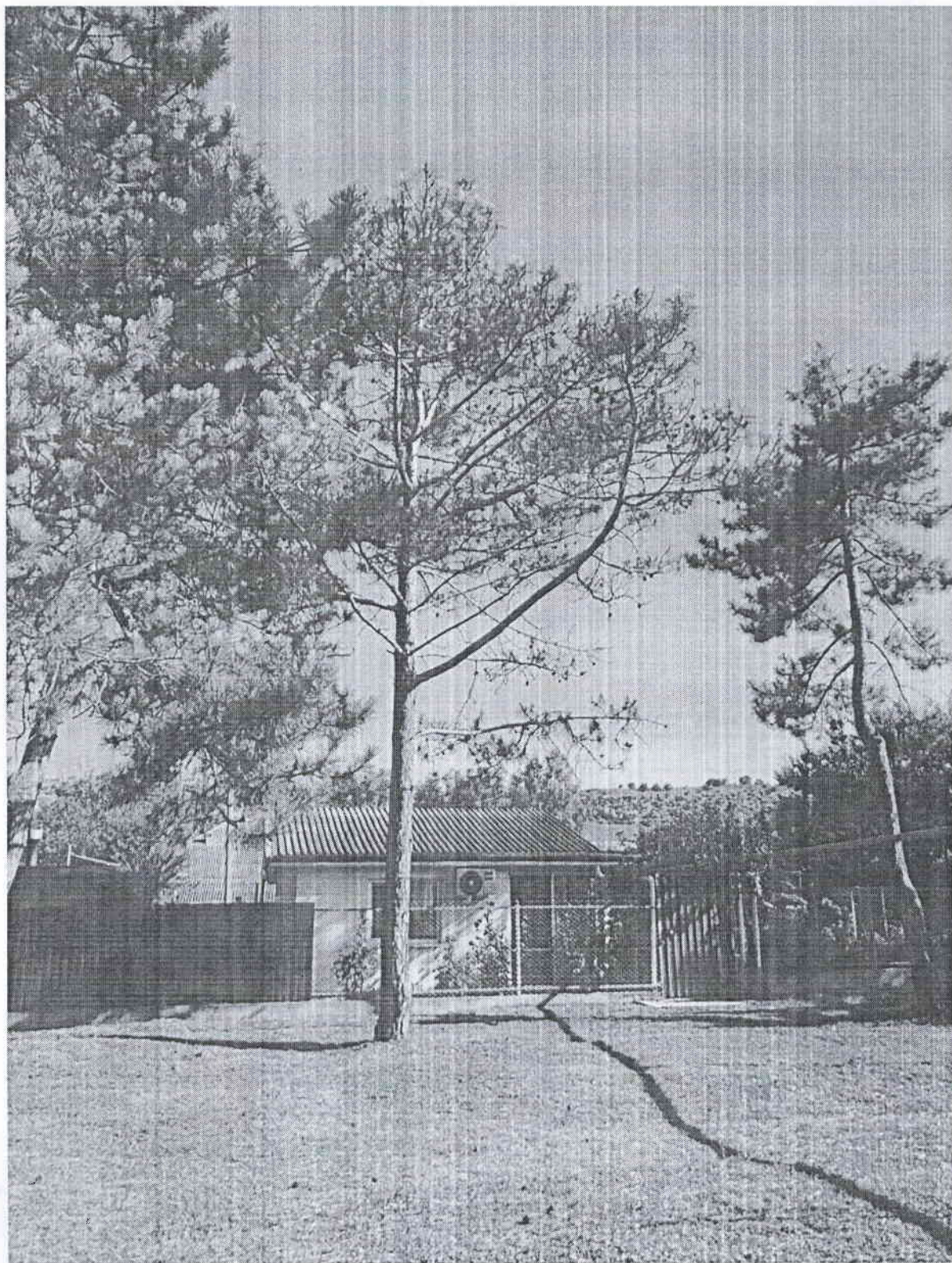




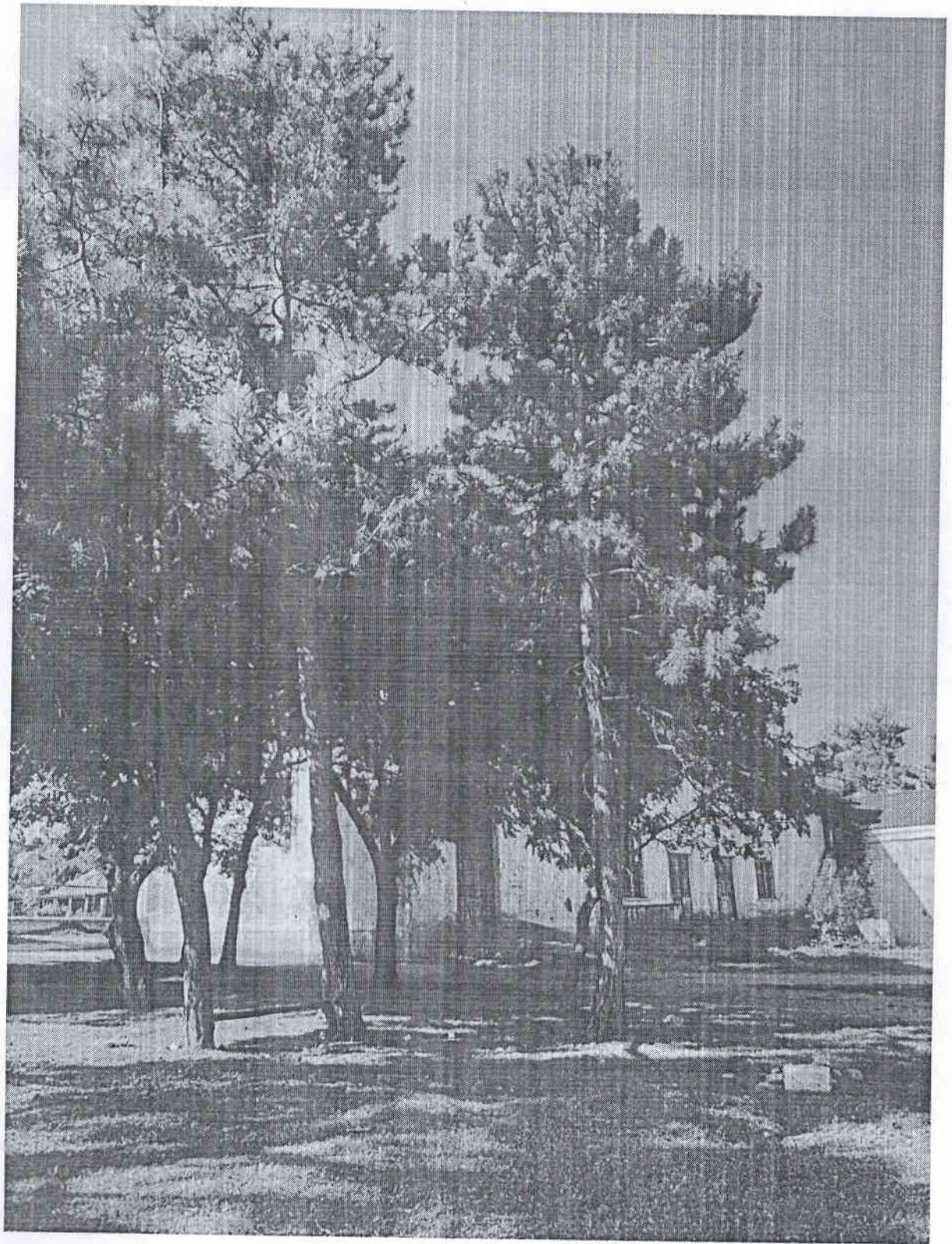






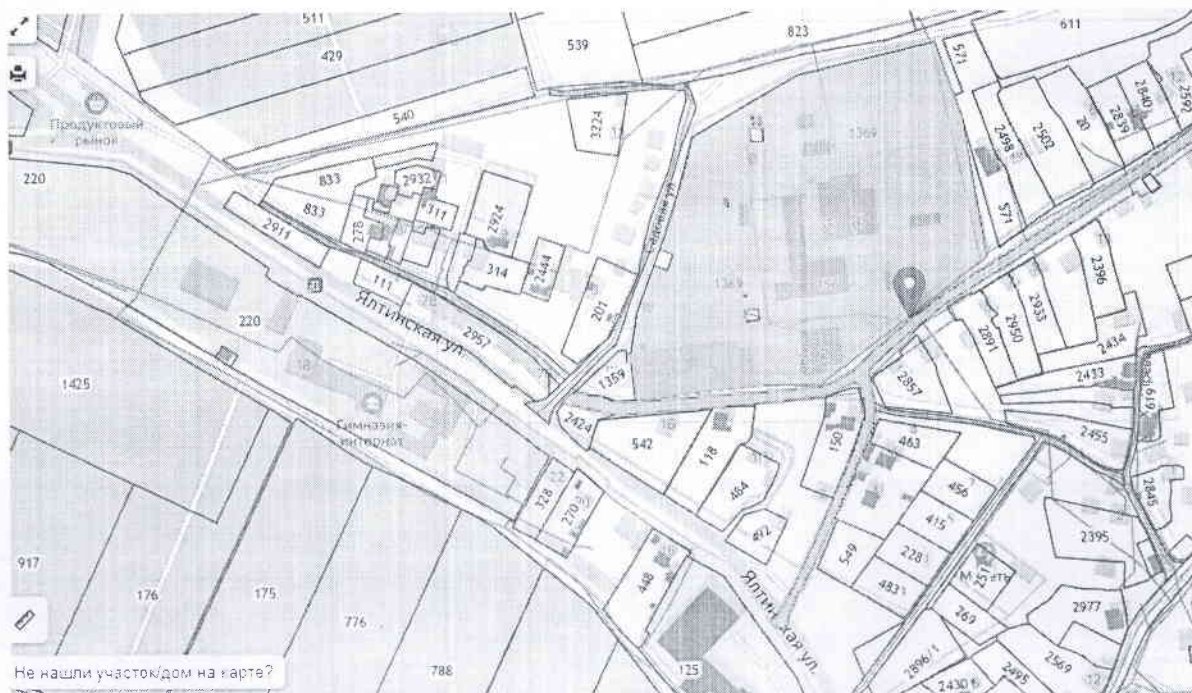








Карта-схема  
размещения зеленых насаждений, согласно компенсационного озеленения территории в с. Танковое, ул. Гагарина, Бахчисарайского района в связи со спилом аварийных деревьев



#### Список растений для компенсации озеленения территории

№	Название растений, русское (латынь)	Стандарты квадратных комов (м)	Кол-во растений (шт)	Месторасположения озеленения
1	Туя (лат. Thuja)	0,8*0,8*0,5	8	с. Танковое, ул. Гагарина

Глава администрации  
Куйбышевского сельского поселения



Л.В. Щодрак