

СОГЛАСОВАНО

Начальник ДТС ЗН  
Бахчисарайского района  
Республики Крым

Кудрявцева С.В.

19.05 2020 г



УТВЕРЖДАЮ

Председатель Куйбышевского  
сельского совета-глава  
администрации Куйбышевского  
сельского поселения

Щодрак Л.В.

19.05 2020 г



## ПАСПОРТ

доступности Администрации Куйбышевского сельского поселения  
Бахчисарайского района Республики Крым  
на 2020-2022 гг

2020

УТВЕРЖДАЮ  
Председатель Куйбышевского  
сельского совета – глава администрации  
Куйбышевского сельского поселения  
Л.В.Щодрак  
" " 2020г.



## ПАСПОРТ ДОСТУПНОСТИ объекта социальной инфраструктуры (ОСИ)

### 1. Общие сведения об объекте

- 1.1. Наименование (вид) объекта **Администрация Куйбышевского сельского поселения Бахчисарайского района Республики Крым**
- 1.2. Адрес объекта **298470 Республика Крым, Бахчисарайский район, пгт. Куйбышево, ул. Советская, 16**
- 1.3. Сведения о размещении объекта:  
- отдельно стоящее здание **1** этаж, **185,6 кв.м**  
- наличие прилегающего земельного участка (да, нет) **521 кв.м.**  
Год постройки здания **1928**, последнего капитального ремонта **1968**
- 1.4. Год последнего капитального ремонта **1968**
- 1.5. Дата предстоящих плановых ремонтных работ: капитальный при наличии финансирования - 2020 год.
- 1.6. Название организации (учреждения), (полное юридическое наименование - согласно Уставу, краткое наименование)  
**Администрация Куйбышевского сельского поселения Бахчисарайского района Республики Крым**  
**Администрация Куйбышевского сельского поселения**
- 1.7. Юридический адрес организации (учреждения) **298470 Республика Крым, Бахчисарайский район, пгт. Куйбышево, ул. Советская, 16**
- 1.8. Основание для пользования объектом (оперативное управление, аренда, собственность))  
**собственность**
- 1.9. Форма собственности (государственная, негосударственная )  
**муниципальная**
- 1.10. Территориальная принадлежность (федеральная, региональная, муниципальная)  
**муниципальная**
- 1.11. Вышестоящая организация (наименование) нет
- 1.12. Адрес вышестоящей организации, другие координаты

### 2. Характеристика деятельности организации на объекте

2.1 Сфера деятельности (здравоохранение, образование, социальная защита, физическая культура и спорт, культура, связь и информация, транспорт, жилой фонд, потребительский рынок и сфера услуг, другое)

#### **Органы местного самоуправления**

2.2 Виды оказываемых услуг

#### **Муниципальные услуги**

2.3 Форма оказания услуг: (на объекте, с длительным пребыванием, в т.ч. проживанием, на дому, дистанционно)

#### **на объекте**

2.4 Категории обслуживаемого населения по возрасту: (дети, взрослые трудоспособного возраста, пожилые; все возрастные категории)

**Все возрастные категории**

2.5 Категории обслуживаемых инвалидов: (инвалиды, передвигающиеся на коляске, инвалиды с нарушениями опорно-двигательного аппарата; нарушениями зрения, нарушениями слуха, нарушениями умственного развития)

**Инвалиды нарушениями опорно-двигательного аппарата, по зрению, по слуху, инвалиды с нарушениями умственного развития при обращении**

2.6 Плановая мощность: посещаемость (количество обслуживаемых в день) вместимость пропускная способность: 10 человек

2.7 Участие в исполнении ИПР инвалида, ребенка-инвалида (да, нет) нет

### **3. Состояние доступности объекта для инвалидов и других маломобильных групп населения (МГН)**

3.1 Путь следования к объекту пассажирским транспортом (описать маршрут движения с использованием пассажирского транспорта)

**Пригородный транспорт Бахчисарай – Куйбышево до остановки «Автостанция пгт.куйбышево»**

наличие адаптированного пассажирского транспорта к объекту **нет**

3.2 Путь к объекту от ближайшей остановки пассажирского транспорта:

3.2.1 расстояние до объекта от остановки транспорта **500 м**

3.2.2 время движения (пешком) **5-15 мин**

3.2.3 наличие выделенного от проезжей части пешеходного пути (да, нет)

**нет**

3.2.4 Перекрестки: нерегулируемые; регулируемые, со звуковой сигнализацией, таймером; **да**

3.2.5 Информация на пути следования к объекту: акустическая, тактильная, визуальная; **нет**

3.2.6 Перепады высоты на пути: есть, нет

**есть (асфальтное покрытие в ямах, трещинах)**

Их обустройство для инвалидов на коляске: да нет,

**нет**

3.3 Вариант организации доступности ОСИ (формы обслуживания)\* с учетом СП

№ п/п	Категория инвалидов (вид нарушения)	Вариант организации доступности объекта
1.	Все категории инвалидов и МГН	ВНД
	в том числе инвалиды:	
2	передвигающиеся на креслах-колясках	ДУ
3	с нарушениями опорно-двигательного аппарата	ВНД
4	с нарушениями зрения	ВНД
5	с нарушениями слуха	А
6	с нарушениями умственного развития	ВНД

\* - указывается один из вариантов: "А", "Б", "ДУ", "ВНД"- временно недоступно

3.4 Состояние доступности основных структурно-функциональных зон

№ п/п	Основные структурно-функциональные зоны	Состояние доступности, в том числе для основных категорий инвалидов**
1	Территория, прилегающая к зданию (участок)	ДП-В
2	Вход (входы) в здание	ДЧ-В
3	Путь (пути) движения внутри здания (в т.ч. пути эвакуации)	ДЧ-В
4	Зона целевого назначения здания (целевого	ДЧ-В

	посещения объекта)	
5	Санитарно-гигиенические помещения	ДЧ-В
6	Система информации и связи (на всех зонах)	ДУ
7	Пути движения к объекту (от остановки транспорта)	ДП-В

\*\* Указывается: ДП-В - доступно полностью всем; ДП-И (К, О, С, Г, У) – доступно полностью избирательно (указать категории инвалидов); ДЧ-В - доступно частично всем; ДЧ-И (К, О, С, Г, У) – доступно частично избирательно (указать категории инвалидов); ДУ - доступно условно, ВНД – временно недоступно

**4. Управленческое решение (предложения по адаптации основных структурных элементов объекта)**

4.1. Рекомендации по адаптации основных структурных элементов объекта

№ п/п	Основные структурно-функциональные зоны объекта	Рекомендации по адаптации объекта (вид работы)*
1	Территория, прилегающая к зданию (участок)	Установить информацию об объекте, выделить места для автостоянки(парковки) автотранспорта инвалидов, устранить неровности покрытия путей движения по территории прилегающей к зданию
2	Вход (входы) в здание	входы переоборудовать в входную площадку (в соответствии с требованиями СНиП) для лиц с ограниченными возможностями. Организационные мероприятия, ремонтные работы
3	Путь (пути) движения внутри здания (в т.ч. пути эвакуации)	Орг.мероприятия, ремонтные работы, оказание ситуационной помощи
4	Зона целевого назначения (целевого посещения объекта)	Организационные мероприятия, ремонтные работы, - организация альтернативной формы обслуживания
5	Санитарно-гигиенические помещения	Ремонтные работы, Индивидуальное решение с ТСР
6	Система информации на объекте (на всех зонах)	Организовать размещение комплексной системы информирования на всех зонах объекта в соответствии с нормами СНиП, Оказание ситуационной помощи
7	Пути движения к объекту (от остановки транспорта)	Организационные

		мероприятия. По пути Движения установить информацию об объекте.
8.	Все зоны и участки	Ремонтные работы, индивидуальное решение с ТСР, Организация альтернативной формы обслуживания(организация сопровождения)

\* - указывается один из вариантов (видов работ): не нуждается; ремонт (текущий, капитальный); индивидуальное решение с ТСР; технические решения невозможны - организация альтернативной формы обслуживания

4.2. Период проведения работ до 2022 года  
в рамках исполнения Государственная программа Российской Федерации "Доступная среда"  
(указывается наименование документа: программы, плана)

4.3 Ожидаемый результат (по состоянию доступности) после выполнения работ по адаптации  
увеличение доступности для инвалидов и других маломобильных групп населения помещений  
ОУ.

Оценка результата исполнения программы, плана (по состоянию доступности) частично  
адаптировать

4.4. Для принятия решения требуется, не требуется (нужное подчеркнуть):

Согласование не требуется

Имеется заключение уполномоченной организации о состоянии доступности объекта  
(наименование документа и выдавшей его организации, дата), отсутствует

4.5. Информация размещена (обновлена) на Карте доступности дата не размещена  
(наименование сайта, портала)

#### 5. Особые отметки

Паспорт сформирован на основании:

1. Анкеты (информации об объекте) № 1 от «19» 05 2020 г.,
2. Акта обследования объекта: № 1 акт от «19» 05 2020 г.
3. Решения Комиссии от «19» 05 2020 г.

Размещение информации на Карте доступности субъекта Российской Федерации  
согласовано 19-05.2020 № 11/2020,

**Председатель Куйбышевского сельского совета – глава администрации Куйбышевского  
сельского поселения Щодрак Лариса Викторовна, телефон +7 978 7259491**  
(подпись, Ф.И.О., должность; координаты для связи уполномоченного представителя объекта)

5

УТВЕРЖДАЮ  
Председатель Куйбышевского  
сельского совета – глава администрации  
Куйбышевского сельского поселения  
Д.В.Щодрак  
2020г.



**Анкета**  
(информация об объекте социальной инфраструктуры)  
к паспорту доступности оси  
N 11/2020 от 19.05.2020

1. Общие сведения об объекте

- 1.1. Наименование (вид) объекта **Администрация Куйбышевского сельского поселения Бахчисарайского района Республики Крым**
- 1.2. Адрес объекта **298470 Республика Крым, Бахчисарайский район, пгт. Куйбышево, ул. Советская, 16**
- 1.3. Сведения о размещении объекта:  
- отдельно стоящее здание **1** этаж, **185,6 кв.м**  
- наличие прилегающего земельного участка (да, нет) **521 кв.м.**  
Год постройки здания **1928**, последнего капитального ремонта **1968**
- 1.4. Год последнего капитального ремонта **1968**
- 1.5. Дата предстоящих плановых ремонтных работ:, капитального при наличии финансирования  
**2020 год**
- 1.6. Название организации (учреждения), (полное юридическое наименование - согласно Уставу, краткое наименование)  
**Администрация Куйбышевского сельского поселения Бахчисарайского района Республики Крым**
- 1.7. Юридический адрес организации(учреждения) **298470 Республика Крым, Бахчисарайский район, пгт. Куйбышево, ул. Советская, 16**
- 1.8. Основание для пользования объектом (оперативное управление, аренда, собственность))  
**собственность**
- 1.9. Форма собственности (государственная, негосударственная )  
**муниципальная**
- 1.10. Территориальная принадлежность (федеральная, региональная, муниципальная)  
**муниципальная**
- 1.11. Вышестоящая организация (наименование) **нет**
- 1.12. Адрес вышестоящей организации, другие координаты
2. Характеристика деятельности организации на объекте
- 2.1 Сфера деятельности (здравоохранение, образование, социальная защита, физическая культура и спорт, культура, связь и информация, транспорт, жилой фонд, потребительский рынок и сфера услуг, другое)
- Органы местного самоуправления**
- 2.2 Виды оказываемых услуг  
**Муниципальные услуги**
- 2.3 Форма оказания услуг: (на объекте, с длительным пребыванием, в т.ч. проживанием, на дому, дистанционно)  
**на объекте**
- 2.4 Категории обслуживаемого населения по возрасту: (дети, взрослые трудоспособного возраста, пожилые; все возрастные категории)
- Все возрастные категории**
- 2.5 Категории обслуживаемых инвалидов: (инвалиды, передвигающиеся на коляске, инвалиды с нарушениями опорно-двигательного аппарата; нарушениями зрения, нарушениями слуха, нарушениями умственного развития)

**Инвалиды нарушениями опорно-двигательного аппарата, по зрению, по слуху, инвалиды с нарушениями умственного развития при обращении**

2.6 Плановая мощность: посещаемость (количество обслуживаемых в день) вместимость пропускная способность: 10 человек

2.7 Участие в исполнении ИПР инвалида, ребенка-инвалида (да, нет) нет

3. Состояние доступности объекта для инвалидов и других маломобильных групп населения (МГН)

3.1 Путь следования к объекту пассажирским транспортом (описать маршрут движения с использованием пассажирского транспорта)

**Пригородный транспорт Бахчисарай – Куйбышево до остановки «Автостанция»**

наличие адаптированного пассажирского транспорта к объекту **нет**

3.2 Путь к объекту от ближайшей остановки пассажирского транспорта:

3.2.1 расстояние до объекта от остановки транспорта **500 м**

3.2.2 время движения (пешком) **5-15 мин**

3.2.3 наличие выделенного от проезжей части пешеходного пути (да, нет)

**нет,**

3.2.4 Перекрестки: нерегулируемые; регулируемые, со звуковой сигнализацией, таймером; **да**

3.2.5 Информация на пути следования к объекту: акустическая, тактильная, визуальная; **нет**

3.2.6 Перепады высоты на пути: есть, нет

**есть (асфальтное покрытие в ямах, трещинах)**

Их обустройство для инвалидов на коляске: да нет,

**нет**

3.3 Вариант организации доступности ОСИ (формы обслуживания)\* с учетом СП

№ п/п	Категория инвалидов (вид нарушения)	Вариант организации доступности объекта
1.	Все категории инвалидов и МГН	ВНД
	в том числе инвалиды:	
2	передвигающиеся на креслах-колясках	ДУ
3	с нарушениями опорно-двигательного аппарата	ВНД
4	с нарушениями зрения	ВНД
5	с нарушениями слуха	А
6	с нарушениями умственного развития	ВНД

\* - указывается один из вариантов: "А", "Б", "ДУ", "ВНД"

4. Управленческое решение (предложения по адаптации основных структурных элементов объекта)

№ п/п	Основные структурно-функциональные зоны объекта	Рекомендации по адаптации объекта (вид работы)*
1	Территория, прилегающая к зданию (участок)	Установить информацию об объекте, выделить места для автостоянки(парковки) автотранспорта инвалидов, устранить неровности покрытия путей движения по территории прилегающей к зданию
2	Вход (выходы) в здание	Один из входов переоборудовать в входную площадку (в соответствии с требованиями СНиП) для лиц с ограниченными

		возможностями. Организационные мероприятия, ремонтные работы
3	Путь (пути) движения внутри здания (в т.ч. пути эвакуации)	Орг. мероприятия, ремонтные работы, оказание ситуационной помощи
4	Зона целевого назначения (целевого посещения объекта)	Организационные мероприятия, ремонтные работы, - организация альтернативной формы обслуживания
5	Санитарно-гигиенические помещения	Ремонтные работы, Индивидуальное решение с ТСП
6	Система информации на объекте (на всех зонах)	Организовать размещение комплексной системы информирования на всех зонах объекта в соответствии с нормами СНиП, Оказание ситуационной помощи
7	Пути движения к объекту (от остановки транспорта)	Организационные мероприятия. По пути движения установить информацию об объекте.
8.	Все зоны и участки	Ремонтные работы, индивидуальное решение с ТСП, Организация альтернативной формы обслуживания(организация сопровождения)

\* - указывается один из вариантов (видов работ): не нуждается; ремонт (текущий, капитальный); индивидуальное решение с ТСП; технические решения невозможны - организация альтернативной формы обслуживания  
 Размещение информации на Карте доступности субъекта Российской Федерации согласовано \_\_\_\_\_,

Морозов  
Александр Владимирович



руководитель рабочей группы,  
заместитель главы администрации

Скибинская  
Светлана Анатольевна



начальник отдела по делам инвалидов и ветеранов департамента труда и социальной защиты населения администрации Бахчисарайского района, заместитель руководителя рабочей группы

Османова  
Зульфие Исмаиловна



главный специалист отдела по делам инвалидов и ветеранов департамента труда и социальной защиты населения администрации Бахчисарайского района

Трош



инженер отдела градостроительства



Аметхан Эскендерович

и архитектуры МКУ «Центр территориального планирования и градостроительства» (с согласия)

Вайсман Лариса Анатольевна

председатель Бахчисарайской местной организации общероссийской общественной организации инвалидов Всероссийского ордена Трудового Красного знамени общества слепых (с согласия)

Жандарова Ирина Васильевна

председатель Бахчисарайского общества помощи инвалидам местной общественной организации (с согласия)

Щодрак Лариса Викторовна

Председатель Куйбышевского сельского совета-глава администрации Куйбышевского сельского поселения

9

УТВЕРЖДАЮ  
Председатель Куйбышевского  
сельского совета – глава администрации  
Куйбышевского сельского поселения  
Л.В.Щодрак  
2020г.



**Акт обследования  
объекта социальной инфраструктуры  
к паспорту доступности оси  
N \_\_\_\_\_**

Бахчисарайский район

**1. Общие сведения об объекте**

**1.1. Наименование (вид) объекта**

Администрация Куйбышевского сельского поселения Бахчисарайского района Республики Крым

**1.2. Адрес объекта**

**1.3. 298470 Республика Крым, Бахчисарайский район, пгт. Куйбышево, ул. Советская, 16**

**1.3. Сведения о размещении объекта:**

- отдельно стоящее здание 1 этаж, **185,6 кв.м**

- наличие прилегающего земельного участка (да, нет) **521 кв.м.**

**1.4. Год постройки здания 1928,** последнего капитального ремонта 1968

**1.5. Дата предстоящих плановых ремонтных работ:**

капитальный при наличие финансирования 2020 г.

**1.6. Название организации (учреждения), (полное юридическое наименование - согласно Уставу, краткое наименование)**

Администрация Куйбышевского сельского поселения Бахчисарайского района Республики Крым

Администрация Куйбышевского сельского поселения

**1.7. Юридический адрес организации(учреждения)**

298470 Республика Крым, Бахчисарайский район, пгт. Куйбышево, ул. Советская, 16

**2. Характеристика деятельности организации на объекте**

**2.1 Дополнительная информация** орган местного самоуправления

**3. Состояние доступности объекта**

**3.1 Путь следования к объекту пассажирским транспортом**

(описать маршрут движения с использованием пассажирского транспорта)

наличие адаптированного пассажирского транспорта к объекту нет

**3.2 Путь к объекту от ближайшей остановки пассажирского транспорта:**

**3.2.1 расстояние до объекта от остановки транспорта**

общественного - 500 м,

**3.2.2 время движения (пешком) 5-15 мин**

**3.2.3 наличие выделенного от проезжей части пешеходного пути (да, нет)**

нет,

**3.2.4 Перекрестки:** нерегулируемые; регулируемые, со звуковой сигнализацией, таймером;

Да (фото № 1 – переход)

**3.2.5 Информация на пути следования к объекту: акустическая, тактильная, визуальная;**

Нет

**3.2.6 Перепады высоты на пути: есть, нет**

есть (асфальтное покрытие в ямах, трещинах) (фото № 2)

**3.3 Организации доступности для инвалидов - формы обслуживания**

№ п/п	Категория инвалидов (вид нарушения)	Вариант организации доступности объекта
1.	Все категории инвалидов и МГН	ВНД
	в том числе инвалиды:	
2	передвигающиеся на креслах-колясках	ДУ
3	с нарушениями опорно-двигательного аппарата	ВНД
4	с нарушениями зрения	ВНД
5	с нарушениями слуха	А
6	с нарушениями умственного развития	ВНД

\* - указывается один из вариантов: "А", "Б", "ДУ", "ВНД"

**4. Управленческое решение** (предложения по адаптации основных структурных элементов объекта)

№ п/п	Основные структурно-функциональные зоны объекта	Рекомендации по адаптации объекта (вид работы)*
1	Территория, прилегающая к зданию (участок)	Установить информацию об объекте, выделить места для автостоянки(парковки) автотранспорта инвалидов, устранить неровности покрытия путей движения по территории прилегающей к зданию
2	Вход (входы) в здание	Один из входов переоборудовать в входную площадку (в соответствии с требованиями СНиП) для лиц с ограниченными возможностями. Организационные мероприятия, ремонтные работы
3	Путь (пути) движения внутри здания (в т.ч. пути эвакуации)	Орг. мероприятия, ремонтные работы, оказание ситуационной помощи
4	Зона целевого назначения (целевого посещения объекта)	Организационные мероприятия, ремонтные работы, - организация альтернативной формы обслуживания
5	Санитарно-гигиенические помещения	Ремонтные работы, Индивидуальное решение с ТСР
6	Система информации на объекте (на всех зонах)	Организовать размещение комплексной системы информирования на всех зонах объекта в соответствии с нормами СНиП, Оказание ситуационной помощи
7	Пути движения к объекту (от остановки транспорта)	Организационные мероприятия. По пути движения установить

		информацию об объекте.
8.	Все зоны и участки	Ремонтные работы, индивидуальное решение с ТСП, Организация альтернативной формы обслуживания (организация сопровождения)

\* - указывается один из вариантов (видов работ): не нуждается; ремонт (текущий, капитальный); индивидуальное решение с ТСП; технические решения невозможны - организация альтернативной формы обслуживания  
 Размещение информации на Карте доступности субъекта Российской Федерации согласовано \_\_\_\_\_,

**4.1. Рекомендации по адаптации основных структурных элементов объекта:**

\*- указывается один из вариантов (видов работ): не нуждается; ремонт (текущий, капитальный); индивидуальное решение с ТСП; технические решения невозможны – организация альтернативной формы обслуживания

4.2. Период проведения работ до 2022 года  
 в рамках исполнения Государственная программа Российской Федерации "Доступная среда"  
 (указывается наименование документа: программы, плана)

4.3 Ожидаемый результат (по состоянию доступности) после выполнения работ по адаптации увеличение доступности для инвалидов и других маломобильных групп населения помещений ОУ.  
 Оценка результата исполнения программы, плана (по состоянию доступности)     частично адаптировать

4.4. Для принятия решения требуется, не требуется (нужное подчеркнуть):  
 Согласование \_\_\_\_\_ не требуется \_\_\_\_\_

Имеется заключение уполномоченной организации о состоянии доступности объекта (наименование документа и выдавшей его организации, дата),     отсутствует

4.5. Информация размещена (обновлена) на Карте доступности дата не размещена  
 (наименование сайта, портала)

Председатель Куйбышевского  
сельского совета – глава администрации  
Куйбышевского сельского поселения  
 (Должность,



Л.В.Щодрак  
 Ф.И.О.)

I Результаты обследования:

1. Территории, прилегающей к зданию (участка) прилегающей Администрации Куйбышевского сельского поселения Бахчисарайского района Республики Крым

Адрес объекта

**298470 Республика Крым, Бахчисарайский район, пгт. Куйбышево, ул. Советская, 16**

№	Наименование функционально-планировочного элемента	Наличие элемента			Выявленные нарушения и замечания		Работы по адаптации объектов	
		есть/нет	№ на плане	№ фото	Содержание	Значимо для инвалида (категория)	Содержание	Виды работ
1.1	Вход (входы) на территорию	нет						
1.2	Путь (пути) движения на территории	да		№5, 6	Отсутствие прорезиненной плитки	ДП-В	может быть выполнено лишь в порядке капитального ремонта или реконструкции.	ТР
1.3	Автостоянка и парковка	нет		№4	Отсутствие автостоянки и парковки	ДУ	может быть выполнено лишь в порядке капитального ремонта или реконструкции.	Индивидуальное решение с ТСП
1.4	Общие требования к зоне				специально выделенной зоны или участка	ДУ	доступность мест целевого назначения объекта и путей движения к ним	Индивидуальное решение с ТСП

II Заключение по зоне:

Наименование структурно-функциональной зоны	Состояние доступности* (к пункту 3.4 Акта обследования ОСИ)	Приложение		Рекомендации по адаптации (вид работы)** к пункту 4.1 Акта обследования ОСИ
		№ на плане	№ фото	
Зона 4 «Зона целевого назначения здания (целевого посещения объекта)».	ДЧ-В		4,5,6	Индивидуальное решение с ТСП

\* указывается: ДП-В - доступно полностью всем; ДП-И (К, О, С, Г, У) – доступно полностью избирательно (указать категории инвалидов); ДЧ-В - доступно частично всем; ДЧ-И (К, О, С, Г, У) – доступно частично избирательно (указать категории инвалидов); ДУ - доступно условно, ВНД - недоступно

Приложение 1.2.  
к Акту обследования ОСИ  
к паспорту доступности ОСИ  
от «\_\_» \_\_\_\_\_ 2020 г

I Результаты обследования:

2. Входа (входов) в здание Администрация Куйбышевского сельского поселения Бахчисарайского района Республики Крым Адрес объекта 298470 Республика Крым, Бахчисарайский район, пгт. Куйбышево, ул. Советская, 16  
(Наименование объекта, адрес)

№ п/п	Наименование функционально-планировочного элемента	Наличие элемента			Выявленные нарушения и замечания		Работы по адаптации объектов	
		есть/нет	№ на плане	№ фото	Содержание	Значимо для инвалида (категория)	Содержание	Виды работ
2.1	Лестница (наружная)	есть		№7	Отсутствие тактильных пиктограмм	ДЧ-И (С, Г, У)	Приобретение и установка	ТР
2.2	Пандус (наружный)	нет		№7	Отсутствие пандуса	ДЧ-И (С, Г, У)	может быть выполнено лишь в порядке капитального ремонта или реконструкции.	КР
2.3	Входная площадка (перед дверью)	есть		№3, 8	Отсутствие прорезиненной плитки, отсутствие тактильной ленты и ограничений на ступени	ДЧ-И (С, Г, У)	Приобретение и установка	ТР
2.4	Дверь (входная)	есть		№3, 8		ДЧ-И (С, Г, У)	может быть выполнено лишь в порядке капитального ремонта или реконструкции.	КР
2.5	Тамбур	нет				ДЧ-И (С, Г, У)	может быть выполнено лишь в порядке капитального ремонта или реконструкции	Индивидуальное решение с ТСП

						ни.	
	Общие требования к зоне			Отсутствие специально выделенной зоны или участка	ДЧ-И (С,Г, У)	доступность мест целевого назначения объекта и путей движения к ним	Индивидуальное решение с ТСР

II Заключение по зоне:

Наименование структурно-функциональной зоны	Состояние доступности*(к пункту 3.4 Акта обследования ОСИ)	Приложение		Рекомендации по адаптации (вид работы)**к пункту 4.1 Акта обследования ОСИ
		№ на плане	№ фото	
Зона 4 «Зона целевого назначения здания (целевого посещения объекта)».	ДЧ-В)		3,7,8	Индивидуальное решение с ТСР

\* указывается: ДП-В - доступно полностью всем; ДП-И (К, О, С, Г, У) – доступно полностью избирательно (указать категории инвалидов); ДЧ-В - доступно частично всем; ДЧ-И (К, О, С, Г, У) – доступно частично избирательно (указать категории инвалидов); ДУ - доступно условно, ВНД - недоступно

\*\*указывается один из вариантов: не нуждается; ремонт (текущий, капитальный); индивидуальное решение с ТСР; технические решения невозможны – организация альтернативной формы обслуживания

Комментарий к заключению: \_\_\_\_\_ ДЧ – И (С,Г, У) \_\_\_\_\_

I Результаты обследования:

3. Пути (путей) движения внутри здания (в т.ч. путей эвакуации)

Администрация Куйбышевского сельского поселения Бахчисарайского района Республики Крым

Адрес объекта

298470 Республика Крым, Бахчисарайский район, пгт. Куйбышево, ул. Советская, 16

(наименование объекта, адрес)

№ п/п	Наименование функционально-планировочного элемента	Наличие элемента			Выявленные нарушения и замечания		Работы по адаптации объектов	
		есть/нет	№ на плане	№ фото	Содержание	Значимо для инвалидов (категория)	Содержание	Виды работ
3.1	Коридор (вестибюль, зона ожидания, галерея, балкон)	есть		9,13	Отсутствие тактильных пиктограмм	ДЧ-И (С, Г, У)	Приобретение и установка	ТР
3.2	Лестница (внутри здания)	нет				ДЧ-И (С, Г, У)		
3.3	Пандус (внутри здания)	есть			нет	все		
3.4	Лифт пассажирский (или подъемник)	нет			нет			
3.5	Дверь 1,2	есть		№3, 8	Отсутствие тактильных пиктограмм, контрастной маркировки дверных проемов	ДЧ-И (С, Г, У)	Приобретение и установка	ТР
3.6	Пути эвакуации (в т.ч. зоны безопасности)	нет		№10, 11, 12, 14	Отсутствие тактильных пиктограмм, тактильной ленты	ДЧ-И (С, Г, У)	Приобретение и установка	ТР
	Общие требования к зоне	Зона 4 «Зона целевого			Отсутствие специально	ДЧ-И (С, Г, У)	Приобретение и установка	ТР



	назначения здания (целевого посещения объекта)».			выделенной зоны или участка			
--	--	--	--	-----------------------------	--	--	--

## II Заключение по зоне:

Наименование структурно-функциональной зоны	Состояние доступности* (к пункту 3.4 Акта обследования ОСИ)	Приложение		Рекомендации по адаптации (вид работы)** к пункту 4.1 Акта обследования ОСИ
		№ на плане	№ фото	
Зона 4 «Зона целевого назначения здания (целевого посещения объекта)».	<i>ДЧ-И (С, Г, У)</i>		3,8,9,13	Текущий ремонт

\* указывается: ДП-В - доступно полностью всем; ДП-И (К, О, С, Г, У) – доступно полностью избирательно (указать категории инвалидов); ДЧ-В - доступно частично всем; ДЧ-И (К, О, С, Г, У) – доступно частично избирательно (указать категории инвалидов); ДУ - доступно условно, ВНД - недоступно

\*\*указывается один из вариантов: не нуждается; ремонт (текущий, капитальный); индивидуальное решение с ТСР; технические решения невозможны – организация альтернативной формы обслуживания

Комментарий к заключению: \_\_\_\_\_ ДЧ – И (С, Г, У) \_\_\_\_\_

I Результаты обследования:

6. Системы информации на объекте Администрация Куйбышевского сельского поселения Бахчисарайского района Республики Крым

Адрес объекта

298470 Республика Крым, Бахчисарайский район, пгт. Куйбышево, ул. Советская, 16

(наименование объекта, адрес)

№	Наименование функционально-планировочного элемента	Наличие элемента			Выявленные нарушения и замечания		Работы по адаптации объектов	
		есть/нет	№ на плане	№ фото	Содержание	Значимо для инвалида (категория)	Содержание	Виды работ
6.1	Визуальные средства	нет			Отсутствие табличек с шрифтом Брайля	ДЧ-И (С, Г, У)	Приобретение и установка	ТР
6.2	Акустические средства	нет			Отсутствие акустических средств	ДЧ-И (С, Г, У)	Приобретение и установка	Индивидуальные решения с ТСР
6.3	Тактильные средства	нет			Отсутствие тактильных пиктограмм	ДЧ-И (С, Г, У)	Приобретение и установка	ТР
	Общие требования к зоне	Зона 4 «Зона целевого назначения здания (целевого посещения объекта)».			специально выделенной зоны или участка	ДЧ-И (С, Г, У)	Доступность мест целевого назначения объекта и путей движения к ним	индивидуальное решение с ТСР

II Заключение по зоне:

Наименование структурно-функциональной зоны	Состояние доступности* (к пункту 3.4 Акта обследования ОСИ)	Приложение		Рекомендации по адаптации (вид работы)** к пункту 4.1 Акта обследования ОСИ
		№ на плане	№ фото	
Зона 4 «Зона целевого назначения здания (целевого посещения объекта)».	ДЧ-И (С, Г, У)			Текущий ремонт, Индивидуальное решение с ТСР

\* указывается: ДП-В - доступно полностью всем; ДП-И (К, О, С, Г, У) – доступно полностью избирательно (указать категории инвалидов); ДЧ-В - доступно частично всем; ДЧ-И (К, О, С, Г, У) – доступно частично избирательно (указать категории инвалидов); ДУ - доступно условно, ВНД - недоступно

\*\*указывается один из вариантов: не нуждается; ремонт (текущий, капитальный); индивидуальное решение с ТСР; технические решения невозможны – организация альтернативной формы обслуживания

Комментарий к заключению: \_\_\_\_\_ ДЧ – И (С, Г, У) \_\_\_\_\_

Адресная программа (план) адаптации объектов социальной инфраструктуры  
и обеспечения доступности услуг для инвалидов и других МГН  
на территории

№	Наименование объекта и название организации, расположенной на объекте	Адрес объекта	№ паспорта доступности объекта	Плановые работы		Ожидаемый результат (по состоянию *** доступности)	Финансирование		Ответственный исполнитель/соисполнители	Дата текущего контроля
				Содержание работ*	Вид работ**		Объем, тыс. руб.	Источник		
1	Администрация Куйбышевского сельского поселения Бахчисарайского района Республики Крым	3 298470 Республика Крым, Бахчисарайский район, пгт. Куйбышево, ул. Советская, 16	4	5 ПСД	6 Рек	7 ДЧ-И (С, Г, У)	8 8	9 9	10 Глава администрации и Щодрак Л.В.	11 11

\* *Примечание: структура (разделы) адресной программы (плана) формируются аналогично структуре Реестра ОСИ*

- указываются мероприятия в соответствии с управленческим решением – «Рекомендации по адаптации основных структурных элементов объекта» Паспорта ОСИ

\*\* - указывается вид работы в соответствии с классификатором:

- ТР – текущий ремонт
- ПСД – подготовка проектно-сметной документации
- Стр. – строительство
- КР – капитальный ремонт
- Рек – реконструкция

Орг. – организация альтернативной формы обслуживания и др. орг. мероприятия

\*\*\* - указывается: ДП-В - доступен полностью всем; ДП-И (К, О, С, Г, У) - доступен полностью избирательно (указать, каким категориям инвалидов); ДЧ-В - доступен частично всем; ДЧ-И (К, О, С, Г, У) – доступен частично избирательно (указать категории инвалидов); ДУ - доступно условно (ДУ-В или ДУ-И)

УТВЕРЖДАЮ  
Председатель Куйбышевского  
сельского совета – глава администрации  
Куйбышевского сельского поселения  
Л.В.Щодрак



" " 20\_\_ г.

**План мероприятий по повышению показателей  
Доступности для инвалидов объектов и услуг  
Администрации Куйбышевского сельского поселения Бахчисарайского района  
Республики Крым  
на 2020-2022 гг  
N \_\_\_\_\_**

**Пояснительная записка**

Одним из приоритетов социальной политики Российской Федерации в области социальной защиты инвалидов в соответствии с общепризнанными принципами и нормами международного права является реализация комплекса мер, направленных на создание инвалидам равных с другими гражданами возможностей для участия в жизни общества, в том числе, равное право на получение всех необходимых социальных услуг для удовлетворения своих нужд в различных сферах жизнедеятельности в целях повышения уровня и качества их жизни.

Согласно статье 15 Федерального закона от 24.11.1995 № 181-ФЗ органы государственной власти субъектов Российской Федерации, органы местного самоуправления обязаны обеспечить инвалидам условия доступности объектов и услуг во всех сферах их жизнедеятельности в рамках установленных полномочий. Отсутствие условий доступности является главным препятствием для всесторонней интеграции инвалидов в общество, а следовательно, не позволяет людям, имеющим ограничения в здоровье, быть равноправными членами гражданского общества и в полном объеме реализовывать свои конституционные права. Однако решение проблемы создания доступной среды во всех приоритетных сферах жизнедеятельности граждан, имеющих инвалидность, должно решаться комплексно. Так, необходимо привести муниципальные нормативные правовые акты в соответствие с положениями ратифицированной Российской Федерацией Конвенции о правах инвалидов и федерального законодательства. В соответствии с Федеральным законом от 29.12.2012 № 273-ФЗ «Об образовании в Российской Федерации», стратегической целью государственной политики в области образования является повышение доступности качественного образования. Реализация этой цели предполагает решение ряда приоритетных задач, одной из которых является создание образовательной среды, обеспечивающей равный доступ к качественному образованию и успешную социализацию детей с ограниченными возможностями здоровья и детей-инвалидов. Предоставление услуг инвалидам, полноценное их участие в жизни общества невозможно без создания условий, обеспечивающих беспрепятственный доступ к объектам социальной инфраструктуры. Здания социальной инфраструктуры не отвечают всем требованиям доступности для инвалидов. Наиболее уязвимыми

являются четыре основные категории инвалидов, в том числе детей-инвалидов: инвалиды с нарушением опорно-двигательного аппарата, в том числе инвалиды, передвигающиеся на креслах-колясках, инвалиды с нарушением слуха, инвалиды с нарушением зрения. Для решения проблемы доступности объектов социальной инфраструктуры для инвалидов и других маломобильных групп населения в муниципальном образовании проводится системная работа по их паспортизации. Анализ свидетельствует о необходимости реализации на территории муниципального образования комплекса мероприятий, обеспечивающих системный подход к решению проблем инвалидов. Перечень мероприятий, реализуемых для достижения запланированных значений показателей доступности для инвалидов объектов и услуг, приведенный в «дорожной карте», включает, следующие мероприятия:

1. Мероприятия по поэтапному повышению значений показателей доступности для инвалидов объектов социальной инфраструктуры, включая оборудование объектов необходимыми приспособлениями.

2. Мероприятия по поэтапному повышению значений показателей доступности предоставляемых инвалидам услуг с учетом имеющихся у них нарушенных функций организма, а также по оказанию им помощи в преодолении барьеров, препятствующих пользованию объектами и услугами.

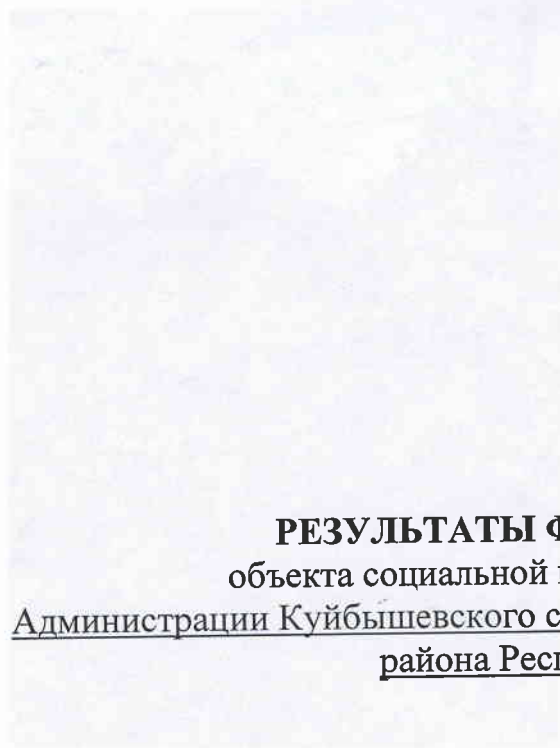
Целью разработки «дорожной карты» является обеспечение беспрепятственного доступа к приоритетным объектам и услугам в приоритетных сферах жизнедеятельности инвалидов и других маломобильных групп населения.

Реализация «дорожной карты» позволит сформировать условия для устойчивого развития доступной среды для инвалидов и других маломобильных групп граждан, обеспечить полноценную интеграцию детей инвалидов с обществом, повысить доступность и качество услуг для инвалидов, преодолеть социальную разобщенность

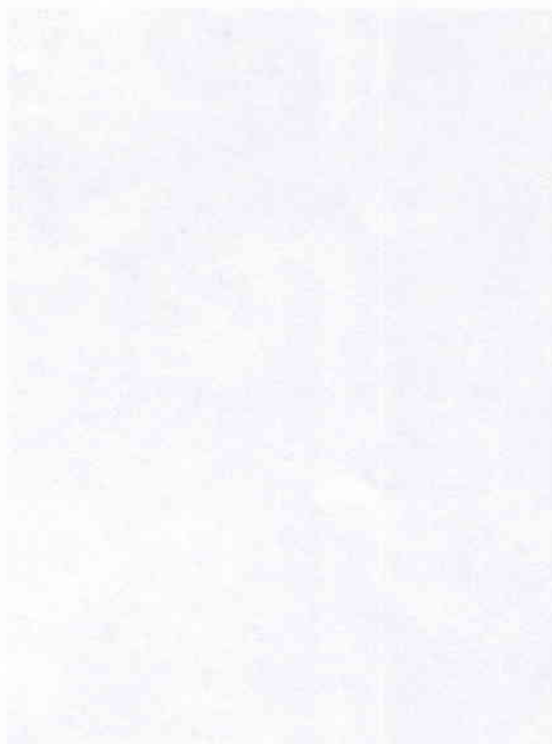
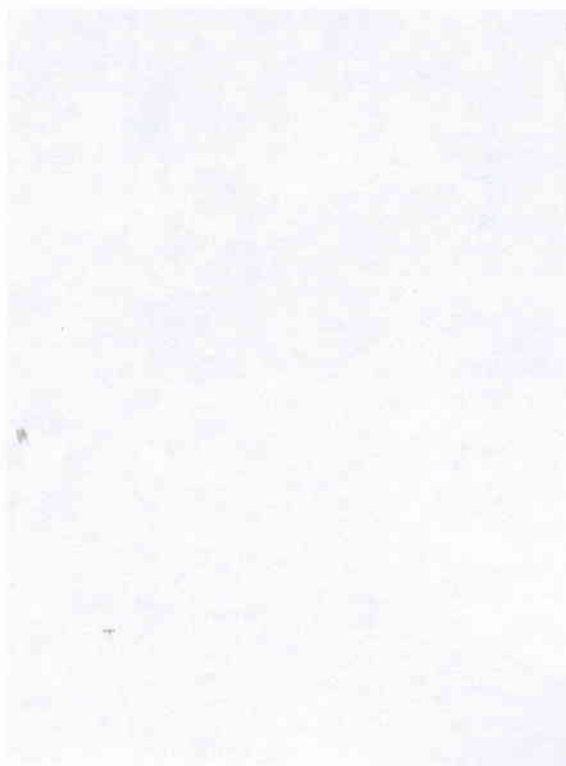
**План мероприятий (дорожная карта) по выполнению показателей доступности для инвалидов объектов и услуг Администрации Куйбышевского сельского поселения на 2020-2022 гг**

№ п/п	Наименование показателей доступности для инвалидов	Ожидаемые результаты повышения значений показателей доступности объектов и услуг (годы) и мониторинг			Должностное лицо, ответственное за достижение запланированных показателей доступности объектов и услуг	Примечания
		2020	2021	2022		
<b>1.</b>	<b>Территория, прилегающая к зданию (участок):</b>					
1.1.	ремонт асфальтового покрытия		+	+	Глава администрации	При наличии бюджетных ассигнований
1.2.	оборудование наружной лестницы пандусом, кнопкой вызова персонала, установка противоскользящего покрытия		+	+	Глава администрации	При наличии бюджетных ассигнований
<b>2.</b>	<b>Зоны целевого назначения здания (целевого посещения</b>					

	<b>объекта)</b>					
2.1.	организация помощи сопровождающего при обслуживании с перемещением по маршруту	+	+	+	Глава администрации	При наличии бюджетных ассигнований
2.2	Оборудование приспособлений для своевременного получение визуальной, тактильной и акустической информации		+		Глава администрации	При наличии бюджетных ассигнований
<b>3.</b>	<b>Санитарно-гигиенические помещения</b>					
3.1.	организация альтернативной формы обслуживания – сопровождение		+	+	Глава администрации	При наличии бюджетных ассигнований
3.2	Возле унитазов установить опорные поручни, оборудовать поручням и раковины.		+		Глава администрации	При наличии бюджетных ассигнований
<b>4.</b>	<b>Система информации на объекте</b>				Глава администрации	
4.1.	Организовать размещение комплексной системы информации на всех зонах объекта	+	+	+	Глава администрации	При наличии бюджетных ассигнований
4.2	Включить в административные регламенты предоставления муниципальных услуг положений об обеспечении условий доступности для инвалидов в соответствии с частью 1 статьи 15 Федерального закона от 24.11.1995 № 181-ФЗ	+	+	+	Заведующий сектором по вопросам предоставления муниципальных услуг	



**РЕЗУЛЬТАТЫ ФОТОФИКСАЦИИ**  
объекта социальной инфраструктуры (ОСИ)  
Администрации Куйбышевского сельского поселения Бахчисарайского  
района Республики Крым







Φοτο Νο1



φοτο Νο2



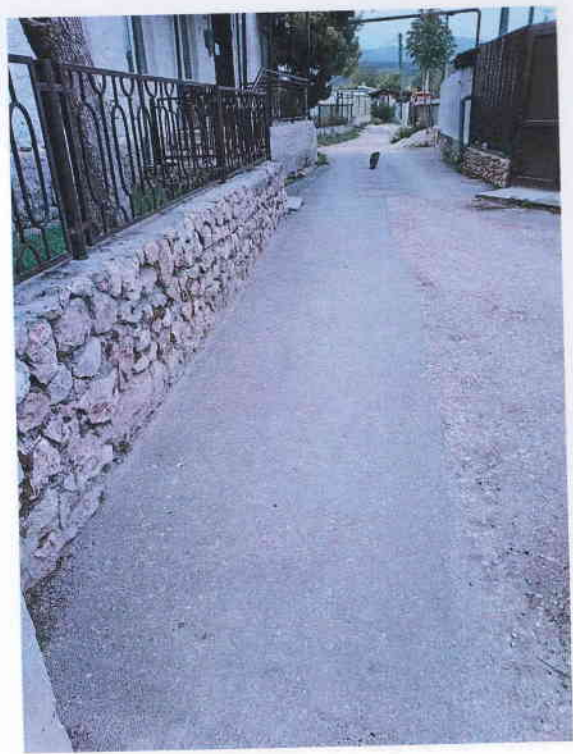
Φοτο Νο3



φοτο Νο4



Φοτο Νο5



φοτο Νο6



Φοτο Νο7



φοτο Νο8



Фото №9

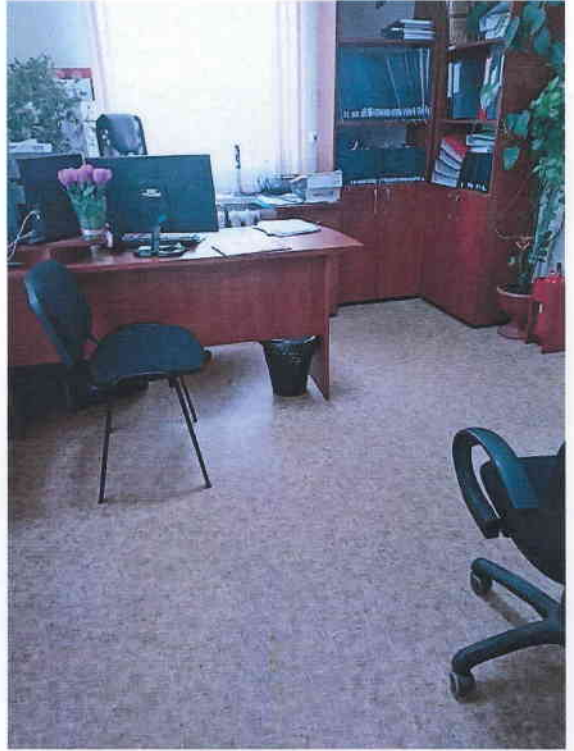


фото №10



Фото №11



фото №12



Фото №13



фото №14



Фото №15

Прошнуровано  
Пронумеровано,  
скреплено печатью  
*27 (двадцать*  
*семь)* листов  
Глава Куйбышевского  
сельского поселения  
Щодрак Л.В.

